

# 2019 年企业社会责任报告



广东宏宇新型材料有限公司

二〇二〇年三月

# 目 录

一、公司概况	3
二、公司治理	4
三、环保履责	4
四、安全履责	7
五、人才培养	9
六、回馈社会	10

## 一. 公司概况

广东宏宇新型材料有限公司隶属于广东宏宇集团，公司前身为广东东陶陶瓷有限公司，成立于 2008 年，2016 年 6 月 6 日，经清远市清城区工商行政管理局核准变更企业名称为广东宏宇新型材料有限公司，工厂位于广东省清远市源潭镇陶瓷工业城内，占地面积约 1500 亩。宏宇新材拥有世界一流的生产工艺和科学的现代化管理模式，引进国际先进的喷墨打印机、5000 吨大型自动压机等专业化生产设备以及自动化生产线，拥有抛光砖、抛釉砖生产线 8 条，年产陶瓷砖近千万平方米。是一家集陶瓷墙地砖设计、研发、生产、销售于一体的现代化大型陶瓷墙地砖生产企业，主要产品有瓷质抛光砖、抛釉砖两大类。

公司已通过 ISO9001 质量管理体系、ISO14001 环境管理体系、GB/T28001 职业健康安全管理体系、能源管理体系、环保产品、玉瓷砖技术领先产品认证，被评定为“国家高新技术企业”、“标准化良好行为AAAAA 级企业”、“广东省清洁生产企业”、“广东省守合同重信用企业”，多项产品获得采用国际标准产品标志证书。公司还积极参与行业各类研讨会、主持参与国家、行业标准制定，通过组织多项科技成果鉴定并参加各种行业展览会等，来共享技术创新成果，为推动建筑陶瓷行业的发展发挥了重要的作用。

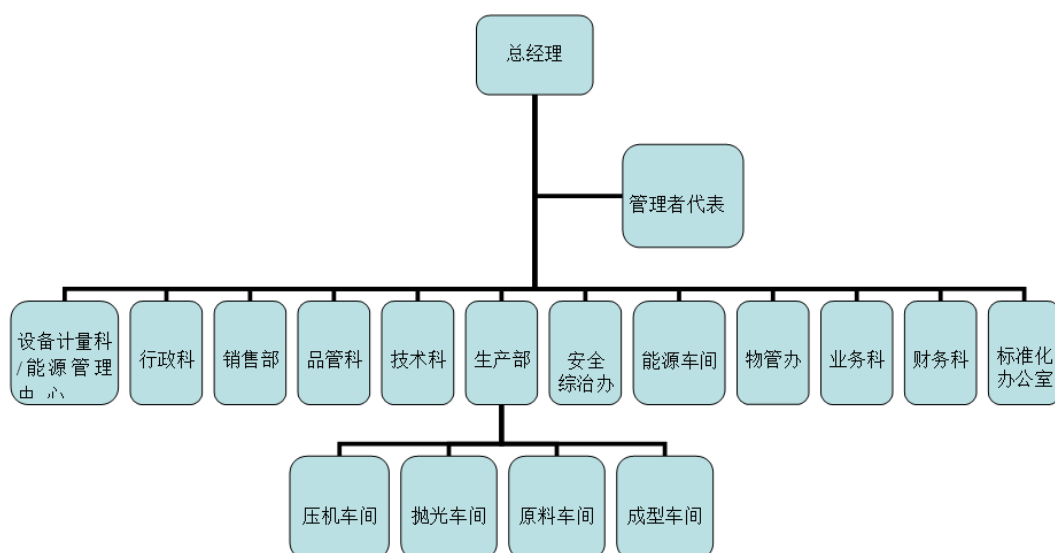
公司拥有一整套完善的研发管理制度及强大的研发团队，获准组建省级企业技术中心，获授权专利 37 项（其中：发明 28 项，实用新型 7 项、外观设计专利 2 项）；13 项科技成果通过权威部门鉴定，其中 5 项国际领先水平、8 项国际先进水平。公司参加了《防滑陶瓷砖》、《陶瓷砖防滑性等级评价》、《陶瓷试验方法第 2 部分：尺寸和表面质量的检验》等 3 项国家标准及行业标准《建筑陶瓷企业安全生产规范》的起草制定工作。

公司的生产设备状况和技术力量目前在行业占据有利优势，拥有生产100\*100mm至900\*1800mm等不同规格几百种花色品种的实力，产品更新配套能力超强，品牌深受市场和客户赞誉。公司已经成为整体实力雄厚、产品配套齐全、研发技术先进、创新能力强劲、生产质量稳定、营销网络及售后服务体系健全的大型建陶企业。

## 二. 公司治理

良好的公司治理是决定企业健康、可持续发展的基础性因素。自成立以来，公司按《公司法》的要求建立并不断健全法人治理结构，实现了所有权、经营权和监督权的分离和制衡。《公司章程》对股东大会、董事会、监事会、经理层的责权及议事规则做出了明确的规定，确保了公司生产经营等各项业务活动的健康运行，实现了公司的可持续健康发展。

广东宏宇新型材料有限公司隶属于广东宏宇集团，最高权力机构、最高执行和决策机构是董事会，董事会由董事组成，董事长全权行使董事会经营管理决策。宏宇公司实行总经理负责制，具体治理架构如下：



## 三. 环保履责

公司“以责任设计生产营销环保产品、以爱心塑就节能减废绿色家园”为愿景，在追求经济效益的同时，积极履行环保责任，坚持走可持续发展的循环经济之路，着力打造绿色环保产业，让公司成为受社会尊重、客户认同、同行尊敬的国际化科技型环保企业。

## 1、持续实施清洁生产

公司2014年自愿、主动地开展并完成了第一轮清洁生产验收，为了做好企业持续清洁生产工作，公司坚持不懈地工作，提出新要求，不断的进行改进，严格执行国家法律、法规、环保排放标准，最小化生产活动的环境足迹，最大化提升环境服务能力。与此同时，关注产品全生命周期的CO<sub>2</sub>排放，挖掘CO<sub>2</sub>减排潜力，以应对气候变化。

### 1) 降低污染物排放

在分析、评价环保合规性风险的基础上，公司制定各工厂环保改进路线图，督导各工厂严格落实。同时，利用在线监控平台，实时监控、预警，辅以主要污染防治设施运行优化，实现污染物连续稳定达标排放。

### 2) NO<sub>x</sub> 治理

公司在原料车间喷雾制粉工序安装脱硝装置，同时致力于减少还原剂氨水的用量，在实现NO<sub>x</sub>排放100%达标的基础上，最小化环境影响。

### 3) 粉尘治理

2019年，公司投入200多万元对各产线原料车间、压机车间、施釉线、球釉车间以及抛光车间新增布袋除尘系统，并对送粉及原料喷雾塔增加密闭收尘系统。预防性维修与工艺改造相结合。在预防性维修，并通过执行定期清扫、清理制度的基础上，实施除尘系统改造和工艺优化，实现除尘稳定达标排放。

### 4) SO<sub>2</sub> 治理

公司使用低硫煤，并通过监控生料、煤炭中含硫量，从源头上控制SO<sub>2</sub>的产生来源；投资400多万元改造新建脱硫设施，提升运行效率，实现工厂SO<sub>2</sub>稳定达标排放。

## 5) 噪声治理

2019年公司投30万元进行噪声治理。从噪声产生源头、传播路径和噪声受体保护三方面降低噪声排放；设备更新选用低噪音设备、合理布置高噪声设备；对产生机械性噪声设备制作隔间房，对产生空气动力学噪声的设备安装消音器；在可能对周边环境产生较大影响的区域安装隔声墙。

## 2、提升环境保护理念

2019年，每月2日定期举行环保会议。公司对各部门环保管理人员能力、意识培训，进一步强化环保工厂环保管理水平。



### 1) 推行环境信息公开

公司各部门严格按照公司环境信息公开的要求，定期在各省市环境监测信息发布平台上公开排放数据，接受公众监督。

公司始终坚持统筹企业发展与环境保护治理、生态效益优先与经济社会效益、社会责任与永续发展相统一的理念。

### 2) 应对气候变化

陶瓷行业是产生温室气体CO<sub>2</sub>的大户。降低温室气体排放不仅仅体现在严格落实国家、地方的温室气体控制政策上，更多地体现在持续的实施



温室气体减排上。为减缓温室气体排放对环境的影响，公司在全方位推行碳资产管理，持续实施节能减排项目，提高能源利用效率，大幅度地降低温室气体排放。

#### 四. 安全履责

为提高员工安全风险防范意识，营造浓厚的安全文化氛围，公司持续推行落实职业健康安全管理体系（GB/T28001-2011）要求。2019年公司坚持以零伤亡事故为目标，以建立专业安全管理团队作为完善安全管理体系的核心，继续加强安全管理工作，降低事故风险，提升本质安全水平。

##### 1、提升安全领导力

公司将管理层安全 KPI 指标考核提升至 20%，推进安全生产“一票否决制度”，从公司高管到公司管理层，每月按考核指标完成安全观察行，2019 年全年共计完成安全检查整改 500 余例。

##### 2、建立专业安全管理队伍

2014 年起，公司成立了安全环境综合治理办公室，以安全主任为领导的专业安全管理队伍，加强并完善了公司职业健康与安全管理体系及环境安全的建设，推动公司安全管理。

##### 3、安全教育和培训

2019 年公司通过开展安全管理资质、安全领导力、安全专业基础知识等全面、系统的专业培训，不仅提升了公司各级安全管理专业的专业素养和能力，而且强化了安全文化作为企业文化建设核心的新文化价值观。



#### 4、开展安全生产督查月度活动

2019年1月至12月公司开展了安全生产督查月度活动，对公司整个生产及办公场所开展安全隐患排查、职业危害因素治理整改、消防安全隐患排查，以及安全管理措施的完善。通过发现安全隐患并提出整改意见，制定整改措施，明确整改责任人和整改完成时间，有效提高了公司安全管理水平。全年公司共排查并落实整改各类安全隐患500余条。



#### 5、消防安全技能竞赛

2019年，公司创新性地组织开展“119消防技能竞赛活动”，按车间部门组织男女队分别参加比赛，参赛队伍45队共150人，以抛水带及灭火器灭火计时竞赛，有效提升公司员工消防安全意识及消防操作技能。



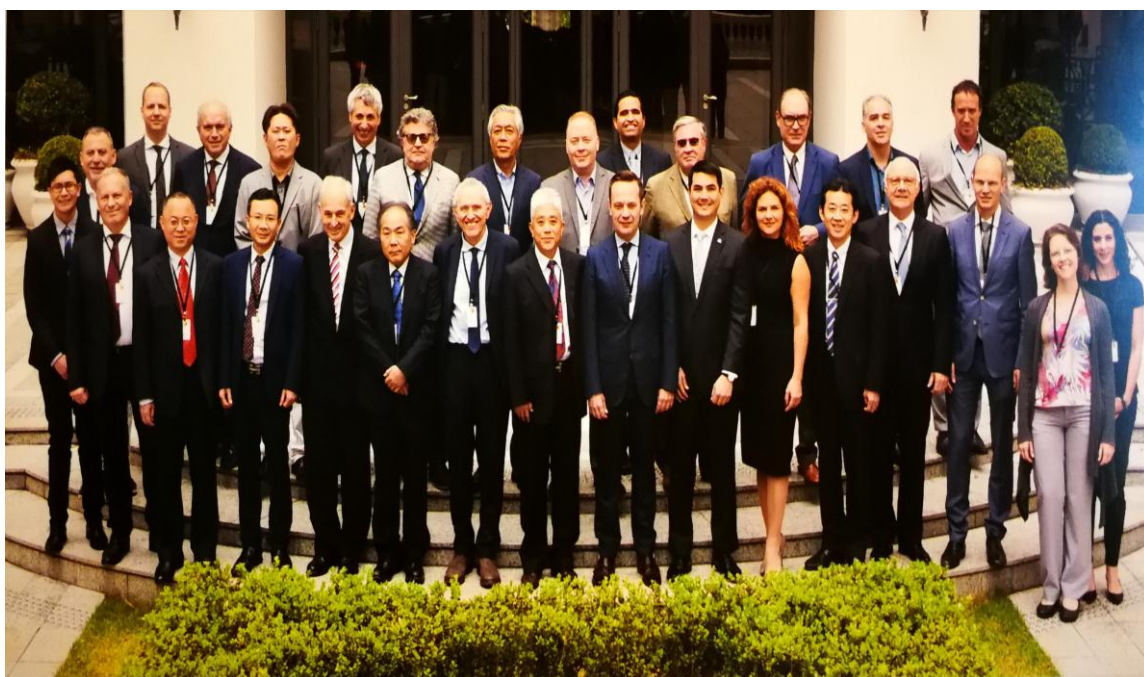
#### 6、安全知识问答活动

为提高员工对安全的关注度，提升员工参与安全管理工作的积极性，促进公司安全管理得到有效落实，2019年，公司开展安全知识问答活动。



## 五. 人才培养

作为一家按照现代化企业制度运营的科技型规模企业，公司目前在职工约 1400 人，广东宏宇新型材料有限公司把人才的选拔和培养视为关系企业生存与发展的战略性工作，既重视从外部吸纳优秀的科技人才，更注重从内部发现、培养人才，形成企业内部良好的人才生态系统。公司积极采取“走出去”的人才培养方式，让管理层、研发人员、技术人员、环境管理人员、设备人员等参加各种技术培训、学术交流，使他们增长才干、提高水平、增长见识，掌握最新的陶瓷工艺制造技术、最新的管理理念和方法、最新的环境治理工艺、方法、设备等，经过消化、吸收应用到本公司的产品开发和实际生产管理、环境管理中。2017-2019 年间，公司派出参与技术交流培训的人员多达百人次，相继到德国、西班牙、意大利等陶瓷大国作学术性交流，使公司能对国际最新技术和理念进行消化和吸收，并再创新应用到本企业的产品开发中，极大地促进了公司的发展。通过有的人才培训机制，宏宇公司已建立起一支高素质的人才队伍，为企业的发展奠定了坚实的基础。



公司代表（前排中）赴巴西参加世界瓷砖大会

## 六. 回馈社会

我们致力于承担企业社会责任，在业务所在地成为负责任的优秀企业公民。长期以来，我们通过社区公益行动和志愿者活动，创造积极的社会影响和商业回报。



景德镇陶瓷大学设立奖助学金及体育基金，支持教育事业



赞助景德镇陶瓷大学材料学院运动会



广东外语外贸大学外国留学生创新实习基地落户集团国贸部



赞助佛山千人太极展演暨佛山市太极拳协会成立25周年庆典活动